

土木技通信

第 11 号

2008年6月30日

提出書類を2割減する

土木工事書類作成マニュアル（案）試行開始！

関東地方整備局で簡素化マニュアルの試行を開始しました。対象は 2008 年 5 月 1 日以降に入札公告を行う工事のうち、営繕と港湾・空港関係を除くすべての工事です。

提出を不要とされる書類は以下の通りですので、これを元に書類作成の余分な手間を減り、効率が上がるのではないのでしょうか。



□新たに定められた提出不要の8種類

	作成	提示のみ	保管	備考
設計図書の照査確認資料	必要	監督職員へ	受注者	
工事測量の結果(設計図書との照合)	必要	監督職員へ	受注者	
関係官公庁との協議資料	必要	—	発注者	届出後の書類を提出
休日・夜間作業届け	不要	メール・週間工程会議で事前に把握すること	—	現道上の工事は除く
品質管理資料		品質管理図(工程能力図)については不要。 測点数が 10 点未満の場合、品質管理図表、度数表の作成は不要		
出来形管理資料		出来形管理図(工程能力図)、度数表については不要 測点数が 10 点未満の場合、出来形管理図表の作成は不要		
支給品および対処品の要求書	不要	不要	—	設計図書に明記してあるため
完成写真(完成、完済部分、中間技術、既済部分)	不要	不要	—	工事写真で代替

□従来のルールの徹底を図る 11 種類

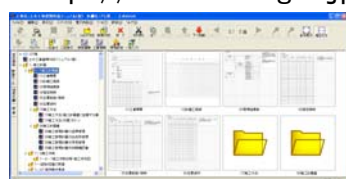
	作成	提示のみ	保管	備考
施工計画書	—	—	—	軽微な変更は提出不要
産業廃棄物管理表	必要	監督職員へ	受注者	
材料確認書	—	—	—	指定材料以外は不要
材料品質証明資料	—	—	—	指定材料以外は不要
段階確認書		添付する資料を新たに作成する必要なく、監督職員などの臨場した場合の状況写真も不要		
確認・立ち会い書	—	—	—	契約図書で規定された場合のみ必要
安全訓練などの実施状況資料	必要	監督職員へ	—	実施状況のみ。具体的な内容は不要
施工プロセスチェックリスト	不要	—	—	契約上で提出を求めない書類は提出不要
実施工程表	必要	監督職員へ	—	
品質管理資料		測点数 10 点未満の度数表は不要		
出来形数量計算書		契約変更のため必要となる数量のうち、工事目的物に係わる部分(設計図書に明示しているもの)は受注者が、任意施工に係わる部分(設計図書に明示していないもの)は発注者が算出することとする。		

■土木工事書類作成マニュアル(案)

<http://www.ktr.mlit.go.jp/kyoku/tech/doboku-manual.pdf>

■参考 工事書類の簡素化試行要領(案)

<http://www.mlit.go.jp/tec/cost/sekkei/pdf/180331-4.pdf>



このマニュアルに基づいた土木技 Civil-CALS/Road-CALS Ver1.5 向けの雛形 BOOK「施工計画版」をご用意いたしました。
ご利用になりたい方は、下記の URL からダウンロードしていただき、インポート後、雛形 BOOK 登録を行ってください。

http://www.west-field.jp/userspage/spuser/shorui_manual_h20_4.html

※ご利用にはサポートパッケージ契約が必要です。

電子納品最前線 国土交通省 電子納品基準改定!

国交省の新基準が発表されました。改定された基準は以下の通りです。



- 工事完成図書の電子納品要領(案)・・・電子納品全体の取り決めです。
- CAD 製図基準(案)・・・完成図、発注図に関する取り決めです。
- デジタル写真管理情報基準(案)・・・写真に関する取り決めです。



発表はされましたが、実施するのはすぐではありません。平成 21 年 1 月以降に契約を締結する工事から新基準を使って電子納品をします。

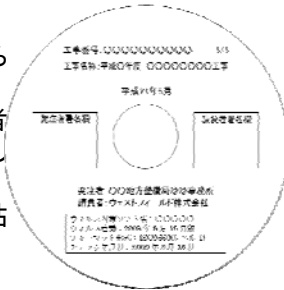
《主な改定点》

■フォルダについて

・地質・土質調査の資料用フォルダ「BORING」フォルダが追加されました。

■CD について

- ・DVD-R での納品も認められました。
- ・CD の表面に、受発注者の署名欄が必要になりました。
- ・CD の表面へシールを貼ることは禁止されました。



■写真について

・代表写真かそうでないかの入力が必要になりました

Yes	撮影年月日	2008-04-09
No	代表写真	1
	施工管理他	基準高(mm), 言
	請負者説明文	

・「提出頻度」に該当する写真かそうでないかを入力する項目が追加されました。提出頻度写真に該当しない写真は区分、工種などの入力が不要です。

■CAD について

- ・SXF のバージョンを入力する項目が増えました。
- ・CAD の付属ファイル(SAFファイル・ラストファイル)がある場合、付属ファイル名称を入力することになりました。
- ・取り扱いレイヤが増えました。

詳しくはこちらから

<http://www.cals-ed.jp/index.html>

国土交通省 CALS/EC ホームページ

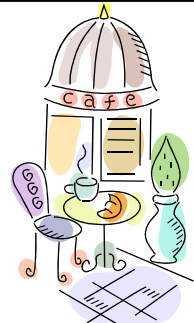
土木技の新基準対応について・・・

現在調整中です！
今後の土木技通信をお見逃しなく！



私のひとりごと

こんにちは、業務部の山根です。今月号から私の日常の色々な出来事を語っていきたく思いますので、どうぞお付き合い下さい。



第一回目「最近始めた事」

年に一回の健康診断が終わり、少し体を動かさなきゃ・・・と思いフットサルに挑戦しています。サッカーよりも走る範囲が狭いし、学生時代はバスケットをやったんだから体力はあるはず！と過信し、たいした運動もせずにぶっつけ本番・・・ダメでした。もうぜんぜん走れませんでした。一応攻撃側にいたはずなのに見えるのは味方の背中ばかり・・・パスをもらっても足がついていかず空振りするわ、しまいには敵に「こいつ(←私の事)はマークしなくていいぞ！」と堂々と言われる始末。



あまりにも厳しい現実にかなり落ち込みました・・・。
これからは試合にはなんとか出してもらえそうなので、もう少し体力をつけたいとなぁ、と思います。

アンケート

1・今回の土木技通信はいかがでしたか？

FAX :

・面白かった・普通・つまらなかった

055-285-6656

2・特に面白いと思った記事はどれですか？

3・ご意見・ご要望・ご感想などをご記入下さい

4・よろしければ御社名をお教え下さい。

山梨開発室 : 山梨県南アルプス市上高砂 530 TEL055-285-5229 FAX055-285-6656

東京本社 : 東京都新宿区西新宿 8-6-13 マイルド西新宿 1-A

大阪営業所 : 大阪府大阪市福島区 8-16-15 ロイヤルプラザフクシマ 902

Engineering Software Development
WEST FIELD