

土木技で作成したデータを SXF ファイル形式で出力する方法

土木技サポートセンター
最終更新日：2009 年 1 月 13 日

概要

土木技の中で作成した土木データ（土木出来形や展開図などの CAD データ）は土木技のオリジナル CAD ソフトである、FWCAD で SXF 形式（P21/sfc）の CAD データとして、土木技から出力することが出来ます。

本書では、土木技の CAD データを SXF ファイル（P21/sfc）として出力する方法を説明します。

本手順書の操作が必要でないお客様

- 土木技 CALS/土木 Pro.をお使いのお客様

対応可能な土木技のタイプ

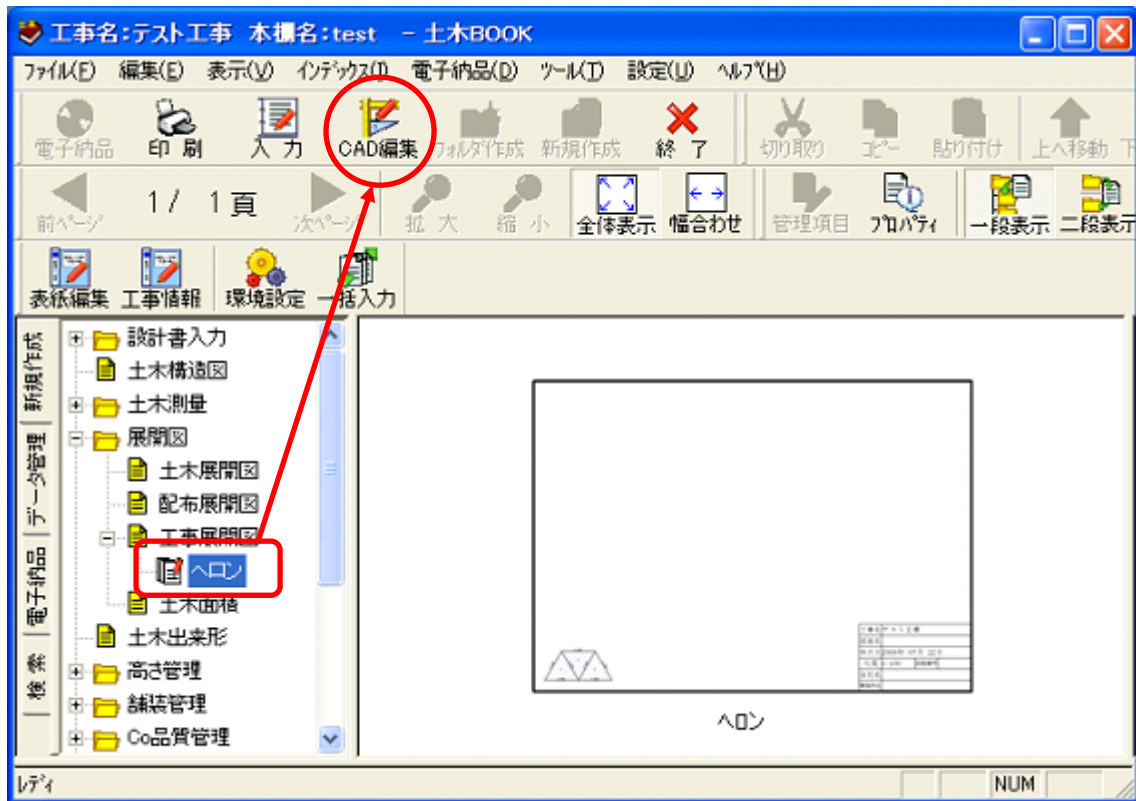
土木技の種類	 土木技 CC/RC	 土木技 CALS
対応可能なバージョン	Ver1.2 以降	×
スタンドアロン		×
サーバー	×	×
クライアント		×

スタンドアロン/クライアント/サーバーの見分け方は別書「【土木技の基礎知識】単独版とネットワーク版の見分け方」を参照してください。

< 土木技で作成したデータを SXF ファイル形式で取り出す >

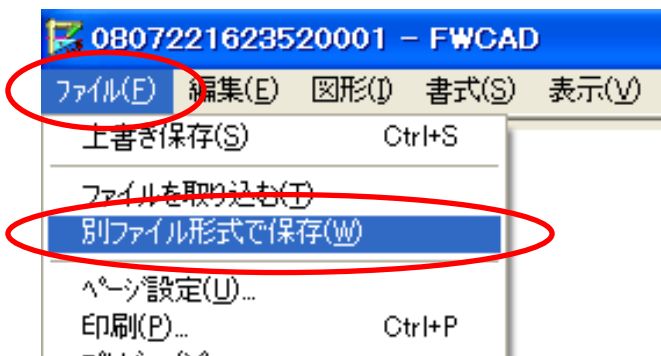
操作方法

取り出したいデータのあるインデックスを選択し、[CAD 編集] ボタンをクリックします。



FWCAD が起動します。

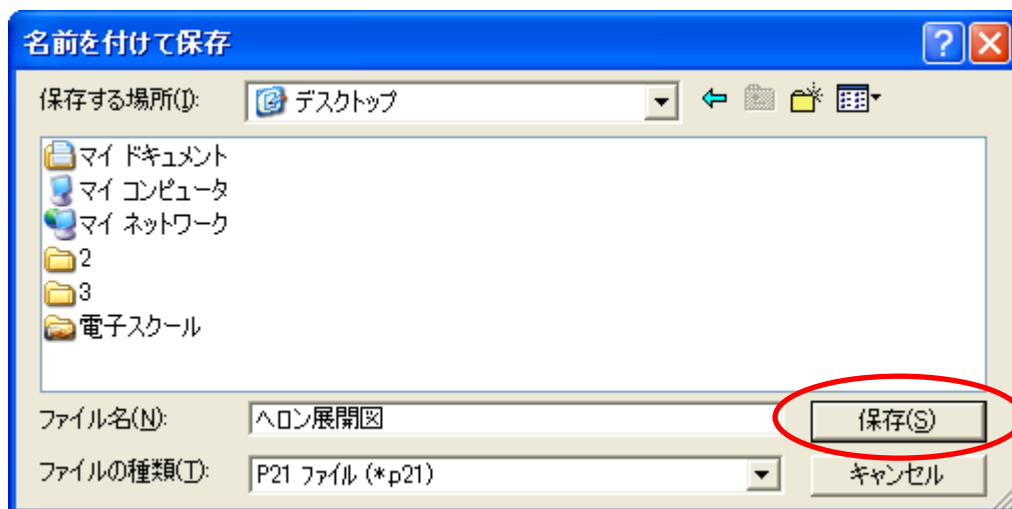
「ファイル」メニューの「別ファイル形式で保存」を選択します。



「名前を付けて保存」画面が表示されます。

< 土木技で作成したデータを SXF ファイル形式で取り出す >

保存先を選択し、ファイル名を入力し、[保存] ボタンをクリックします。



手順 で設定した場所にファイルが保存されます。

以上