

土木技によって Microsoft Excel が 受ける影響に対する設定手順書

土木技サポートセンター
最終更新日：2008年12月22日

概要

土木技では温度管理や密度試験、エクセルツールなど、Microsoft Excel を利用したアプリケーションがいくつか存在します。

これらのアプリケーションは、Microsoft Excel の設定をカスタマイズしているため、土木技がインストールされているパソコンでは、Microsoft Excel が通常と異なる動作を行うことがあります。

本書では、土木技インストール環境下において、Microsoft Excel が受ける影響を修正するための方法を説明します。

本手順書の操作が対象のお客様

- 土木技をご利用のお客様

対応可能な土木技のタイプ

土木技の種類	 土木技 CC/RC	 土木技 CALS
対応可能なバージョン	全バージョンで可能	Ver5.1 以降
スタンドアロン		
サーバー	×	×
クライアント		

スタンドアロン/クライアント/サーバーの見分け方は別書「【土木技の基礎知識】単独版とネットワーク版の見分け方」を参照してください。

<土木技によって Excel が受ける影響に対する設定手順書>

書類掲載項目

本手順書では、以下の場合の現象について、対処方法を説明しています。

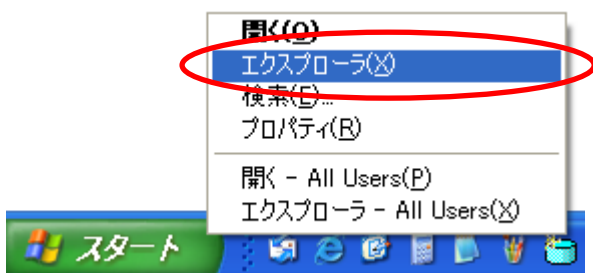
- Excel を起動すると、メニューバーが表示されない
(Excel 上で右クリックメニューが表示されない)
- Excel は起動するが、ワークブックが開かない
- Excel を起動するとマクロの警告画面が表示される
- Excel の起動時にエラーが表示される

注意!!

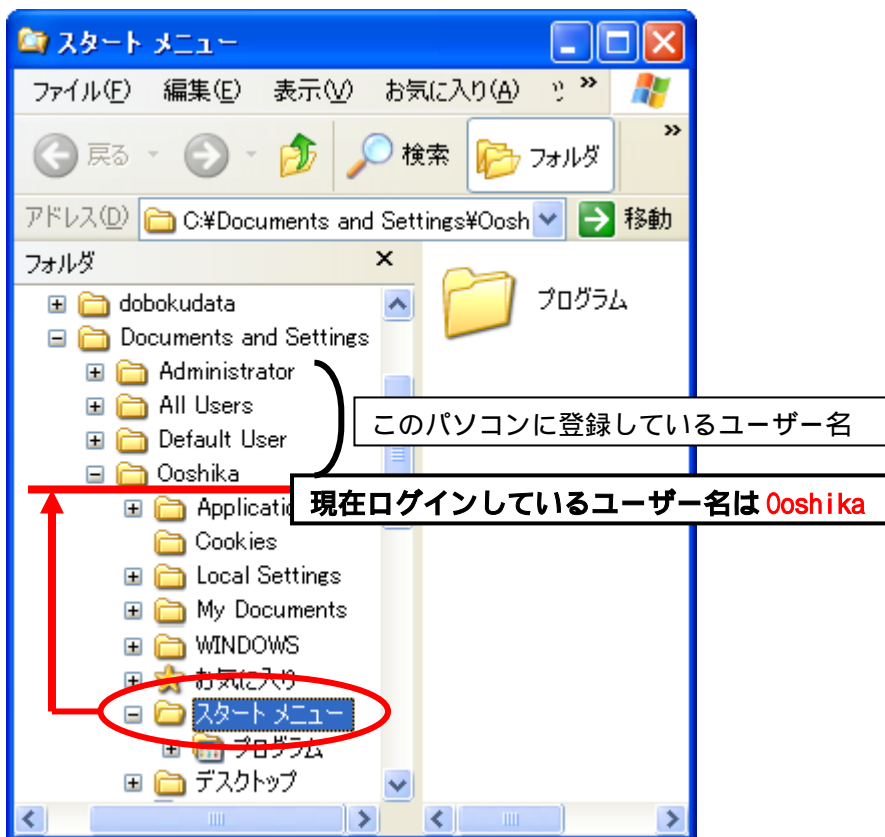
本書類中にはファイルパスを指定する際に[ログインしているユーザー名]という記述が複数存在します。[ログインしているユーザー名]は、お使いのパソコンによって異なります。

[ログインしているユーザー名]の探し方を、以下に記述します。

- 「スタート」を右クリックし、
- 「エクスプローラ」をクリックします。



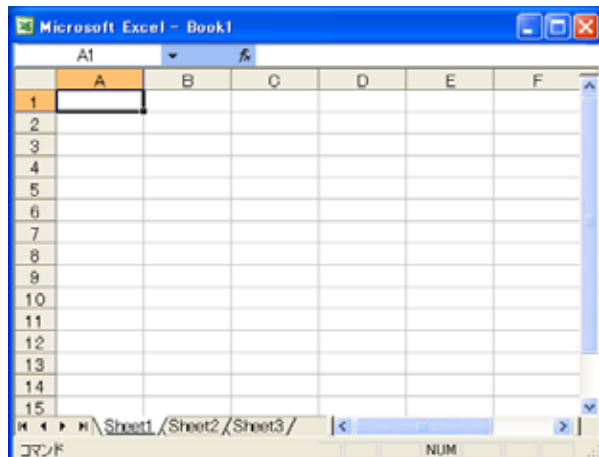
- 「スタートメニュー」画面で「スタートメニュー」が選択されています。
- 「スタートメニュー」の親となるフォルダの名称が[ログインしているユーザー名]となります。



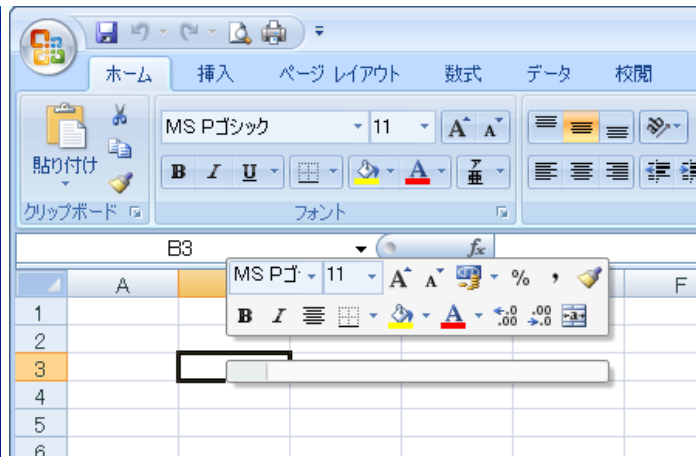
Excel を起動すると、メニューバーが表示されない Excel 上で右クリックメニューが表示されない

現象

Excel を起動すると、下図のような画面になり、メニューバーやツールバーが表示されなくなった場合、または右クリックメニューが表示されなくなった場合の対処方法です。



メニューバーが表示されない場合



右クリックメニューが表示されない場合

対象のお客様

土木技がインストールされているすべてのお客様

対処方法

土木技で設定したファイルを削除します。

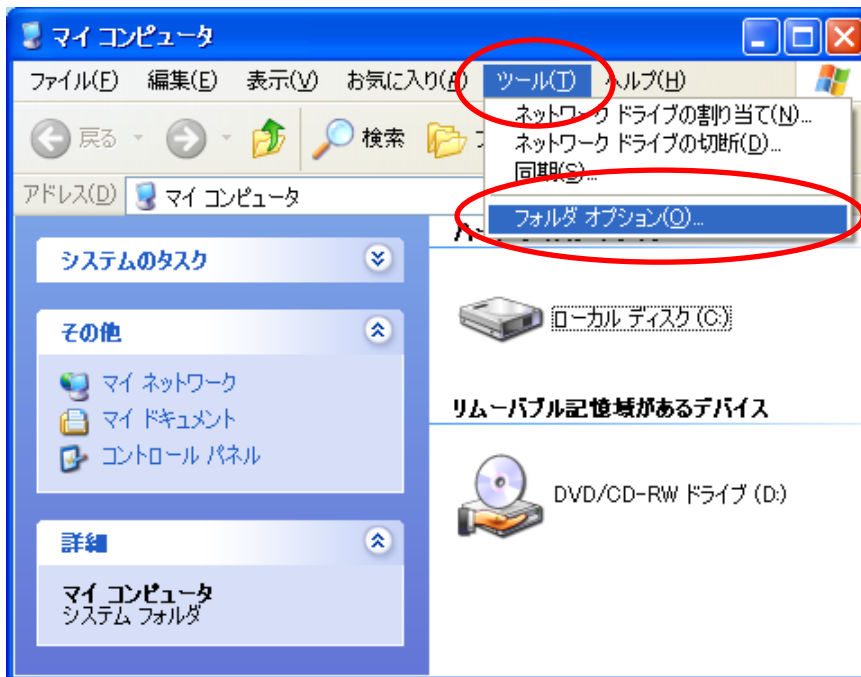
操作手順

マイコンピュータを開きます。

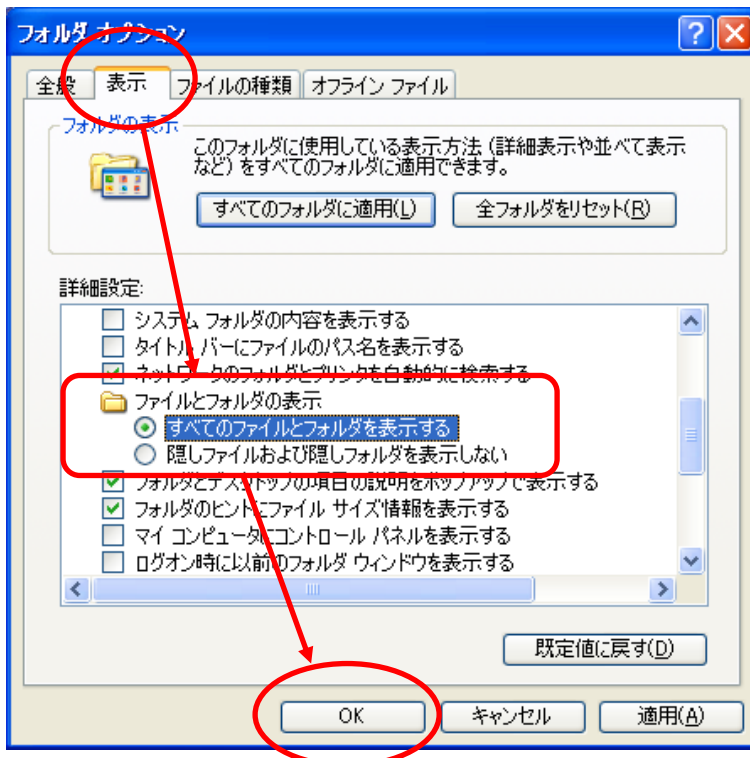


< 土木技によって Excel が受ける影響に対する設定手順書 >

「ツール」メニューから「フォルダオプション」を選択します。



「表示」タブを選択し、「ファイルとフォルダの表示」から「すべてのファイルとフォルダを表示する」を選択し、[OK] ボタンをクリックします。

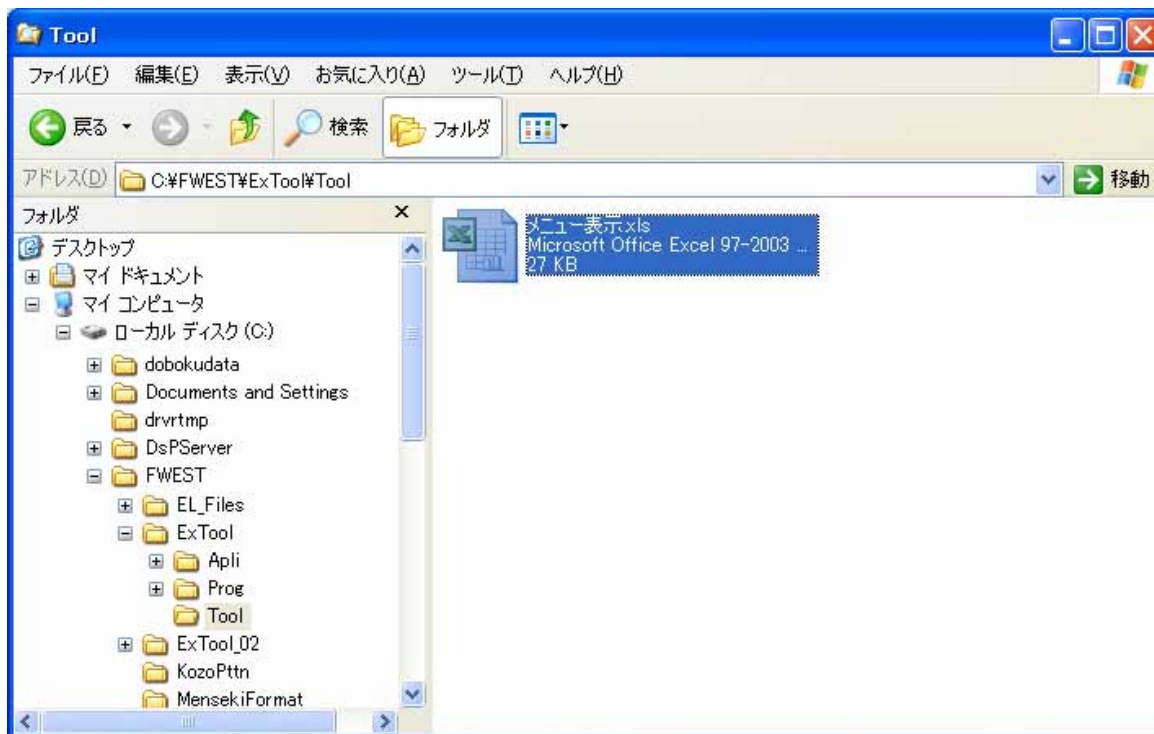


< 土木技によって Excel が受ける影響に対する設定手順書 >

下記のファイルをコピーします。

「FWEST¥ExTool¥Tool¥メニュー表示.xls」

通常、「FWEST」フォルダはローカルディスク(C)に存在します。



下記のフォルダ内へ貼り付けます。

- C:¥Documents and Settings¥[ログインしているユーザー名] ¥ApplicationData¥Microsoft¥Excel¥XLStart
- C:¥Program Files¥Microsoft Office¥Office¥XLStart

Windows Vista の場合は、

- C:¥ユーザー¥[ログインしているユーザー名]¥AppData¥Roaming¥Microsoft¥Excel¥XLStart
- C:¥Program Files¥Microsoft Office¥Office¥XLStart

下記のファイルパスにあるファイルを削除します。

- C:¥Documents and Settings¥[ログインしているユーザー名] ¥ApplicationData¥Microsoft¥Excel¥Excel.xlb

Windows Vista の場合は、C:¥ユーザー¥[ログインしているユーザー名] ¥AppData¥Roaming¥Microsoft¥Excel¥Excel.xlb

EXCEL のバージョンによっては、Excel10.xlb、Excel11.xlb というファイルになります。
その場合は、そちらのファイルを削除してください。

Excel を起動し、正常に起動できることが確認できれば完了です。

Excel は起動するが、ワークシートが開かない

現象

Microsoft Excel を起動します。

その際、Excel は起動するのに、新規ワークブックが表示されなかったり、起動選択したファイルが開いてこない場合の対処方法です。

対象のお客様

土木技がインストールされていて、エクセルを使用したアプリケーションをご利用でないお客様

対処方法

土木技で設定したファイルを削除します。

操作手順

下記ファイルを削除します。

- Windows XP / Windows 2003 / Windows 2000 をご利用の場合
 - C:¥Documents and Settings¥[ログインしているユーザー名]¥ApplicationData ¥ Microsoft¥Excel¥XLStart¥メニュー表示.xls
 - C:¥Program Files¥Microsoft Office¥Office¥XLStart¥メニュー表示.xls

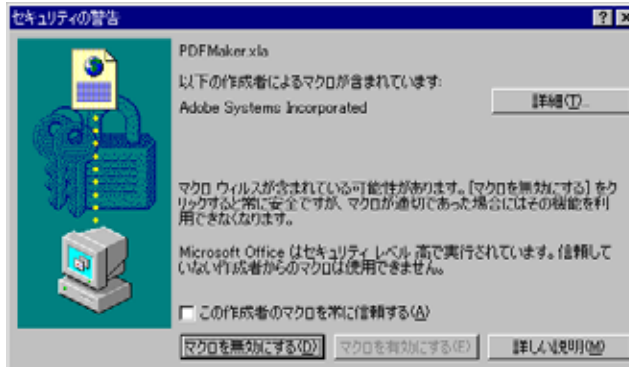
- Windows Vista をご利用の場合

Excel を起動し、新規ワークブックが開くことが確認できれば完了です。

Excel を起動すると、マクロの警告画面が表示される

現象

Excel を起動した場合に、下図のようなセキュリティ警告の画面が表示される場合の対処方法です。ただし、この設定を行うとセキュリティが低下します。お客様の責任の元、設定の変更を行ってください。



対象のお客様

土木技がインストールされているすべてのお客様

対処方法

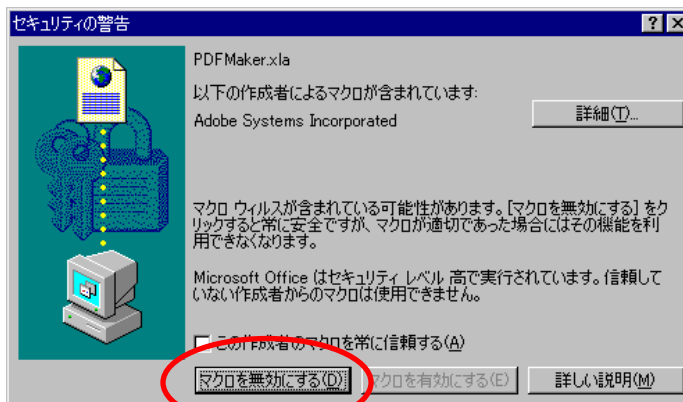
土木技で設定したファイルを削除します。

操作手順

Excel を起動します。

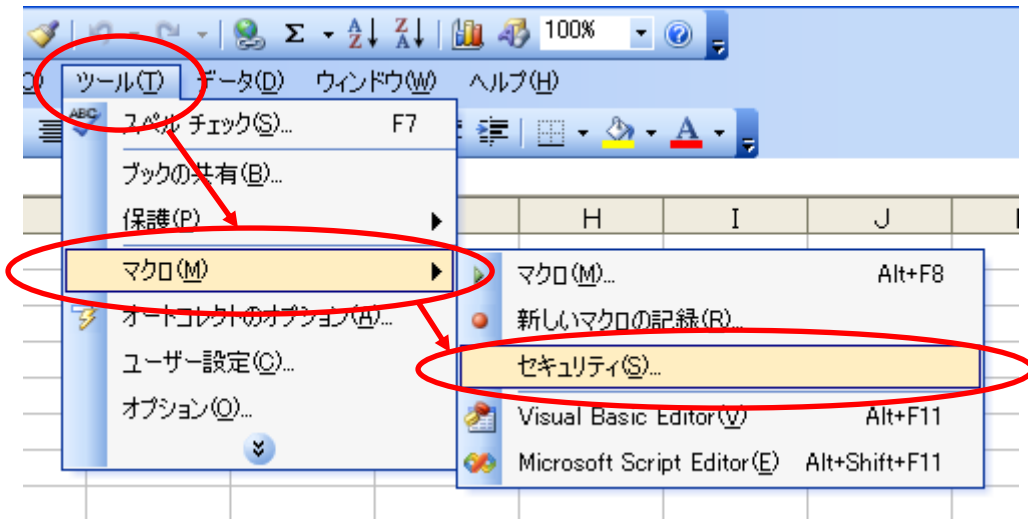
「セキュリティ警告」画面が表示されます。

[マクロを無効にする] ボタンをクリックします。

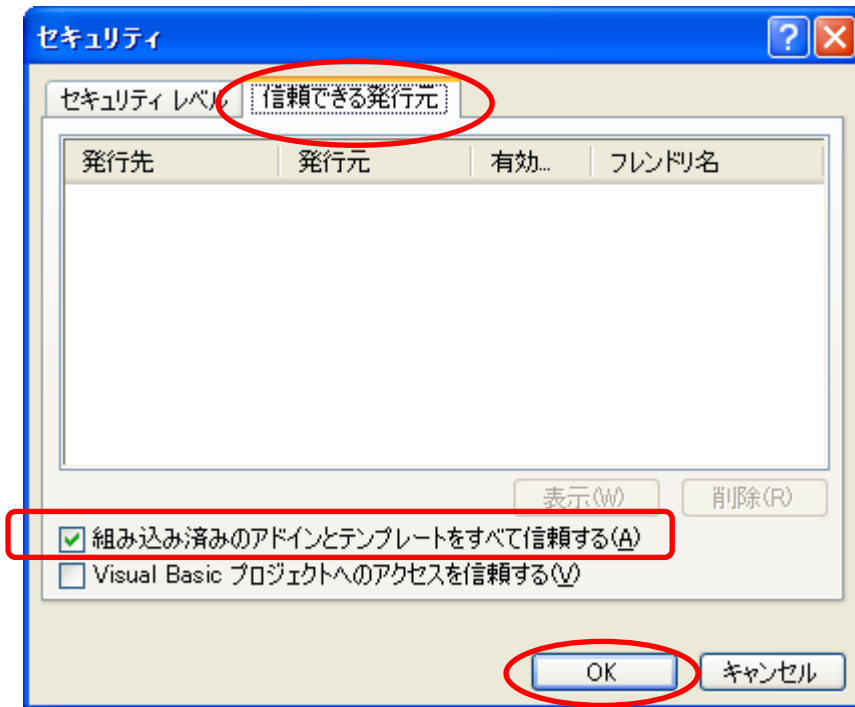


< 土木技によって Excel が受ける影響に対する設定手順書 >

「ツール」メニューから「マクロ」>「セキュリティ」をクリックします。



「信頼のおけるソース元」タブを選択し、「すべての組み込み済みのアドインとテンプレートを信頼する」にチェックを付け、[OK] ボタンをクリックします。



Excel を終了します。

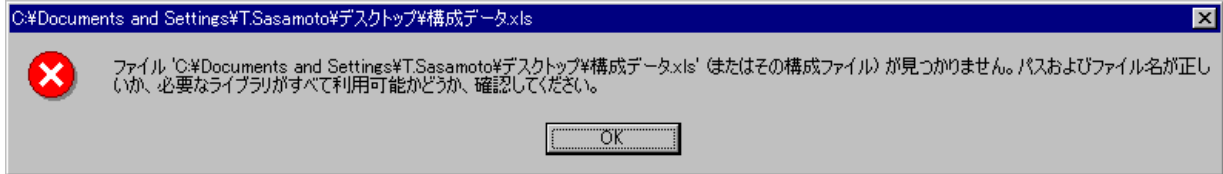
再度、Excel を起動します。

「セキュリティ警告」画面が表示されないことが確認できれば完了です。

Excel ファイルの起動時にエラーが表示される

現象

保存されていたファイルを起動すると、下図のようなメッセージが表示される場合の対処方法です。



対象のお客様

土木技がインストールされているすべてのお客様

対処方法

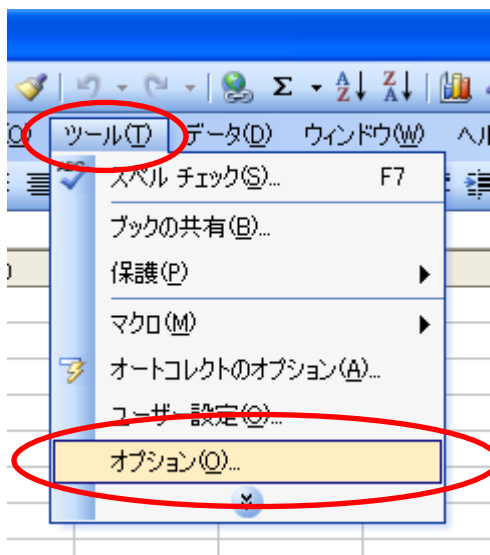
エクセルの設定を変更します。

操作手順

Excel を起動します。

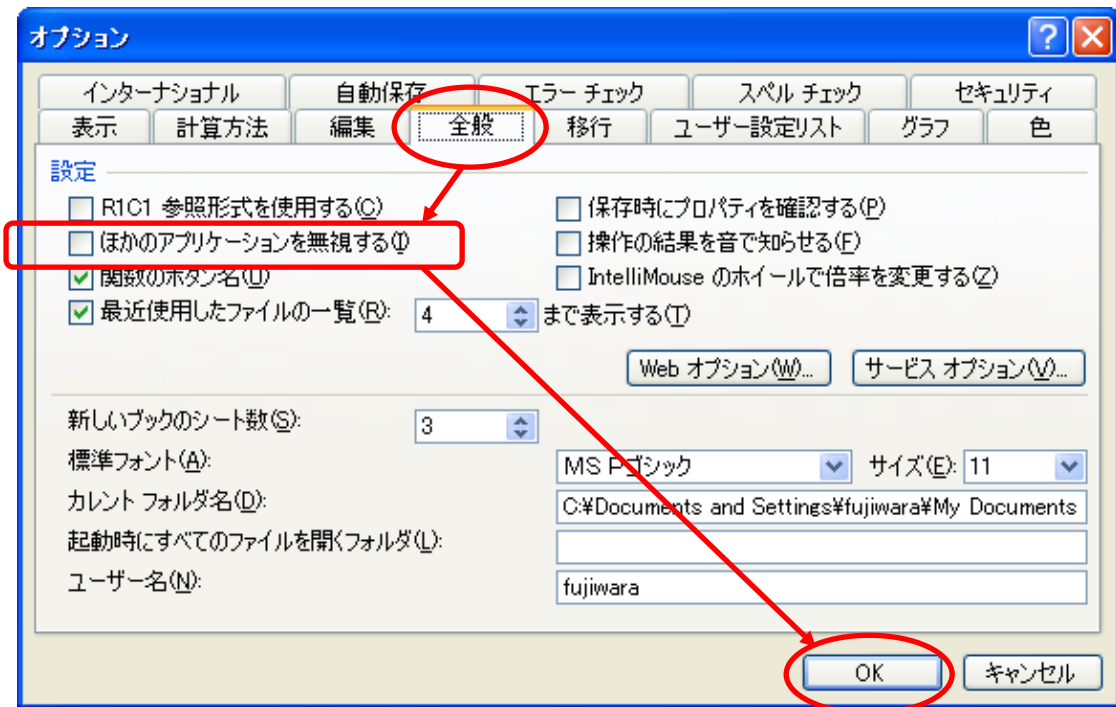
新規ワークシートを作成します。

ツールメニューからオプションを選択します。



<土木技によって Excel が受ける影響に対する設定手順書>

「全般」タブを選択し、「他のアプリケーションを無視する」のチェックを外して [OK] ボタンをクリックします。



Excel を終了後、再度起動し、エラーが表示されないことが確認できれば完了です。

以上