

## 「Ver120 アップデート」 ツール操作方法

土木技サポートセンター

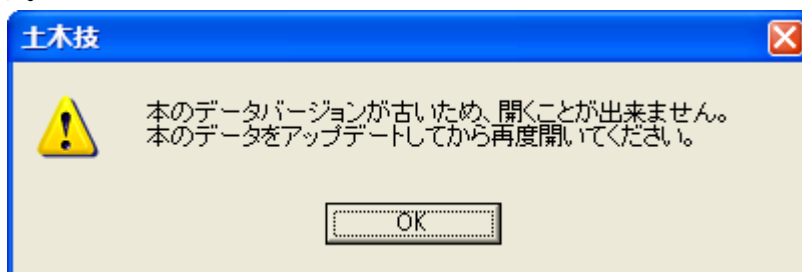
最終更新日：2009年1月13日

### 概要

土木技 CALS (土木 Pro.) や、土木技 Civil-CALS/Road-CALS Ver1.0 台で作成した土木 BOOK を、土木技 Civil-CALS/Road-CALS の Ver1.2 以降をインストール後に開こうとすると、「本のデータバージョンが古いため、開くことが出来ません」とメッセージが表示されます。

これは新しい土木技と今までの土木技 (土木 Pro.) のデータの形式が異なるために発生しています。

本手順書では、新しいデータ形式にアップデートするための「Ver120 アップデート」ツールの使用方法を説明します。



### 本手順書の操作が対象のお客様

- 土木技 CALS (土木 Pro.) や、土木技 Civil-CALS/Road-CALS Ver1.0 台から土木技 Civil-CALS/Road-CALS の Ver1.2 以降にアップデートし、「Ver120 アップデート」ツールを実行されていないお客様

### 本手順書の操作が必要でないお客様

- 「Ver120 アップデート」ツールをすでに実行済みのお客様
- 土木技 Civil-CALS/Road-CALS Ver1.2 以降から新規にご利用のお客様

### 対応可能な土木技のタイプ

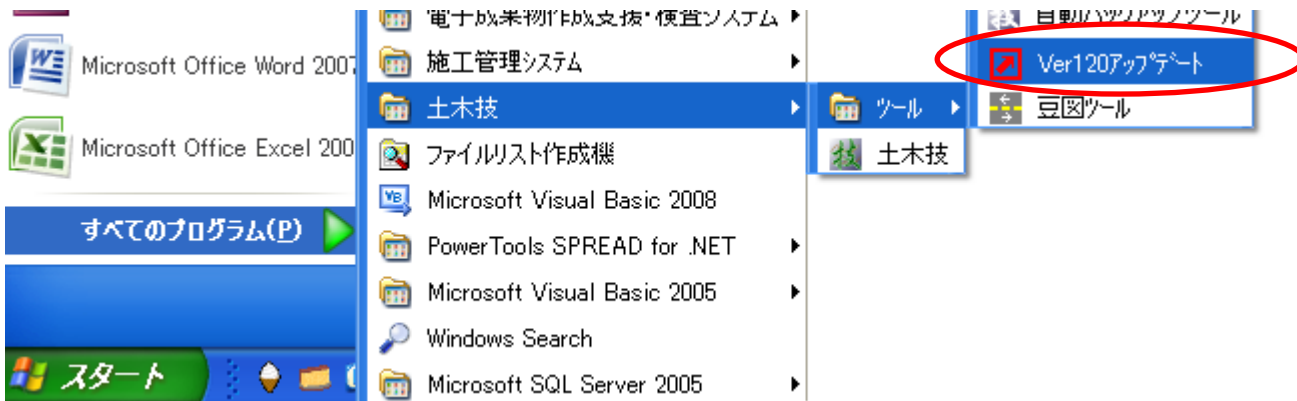
土木技の種類	 土木技 CC/RC	 土木技 CALS
対応可能なバージョン	Ver1.2 以降	×
スタンドアロン		×
サーバー		×
クライアント	×	×

スタンドアロン/クライアント/サーバーの見分け方は別書「【土木技の基礎知識】単独版とネットワーク版の見分け方」を参照してください。

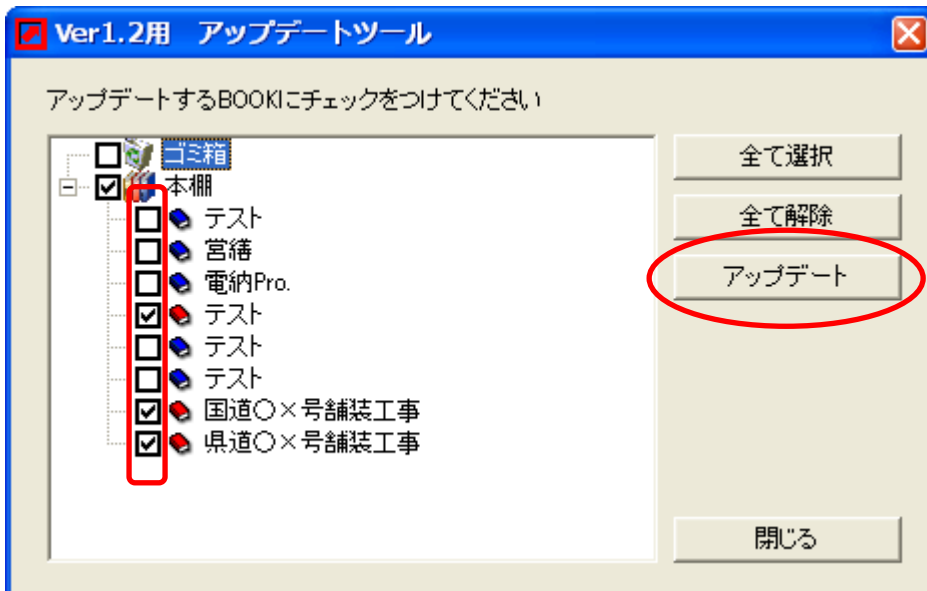
< 「Ver120 アップデート」 ツール操作方法 >

操作手順

下図のように[スタート]メニューより[土木技] [ツール] [Ver120 アップデート]の順に選択します。「アップデートツール」画面が表示されます。



アップデートが必要な本にチェックを入れて [アップデート] ボタンをクリックします。



- 赤色の本は、アップデートが必要な本です。
- 青色の本は、すでにアップデートが実行された本です。

コンバートが終了すると、完了メッセージが表示されます。

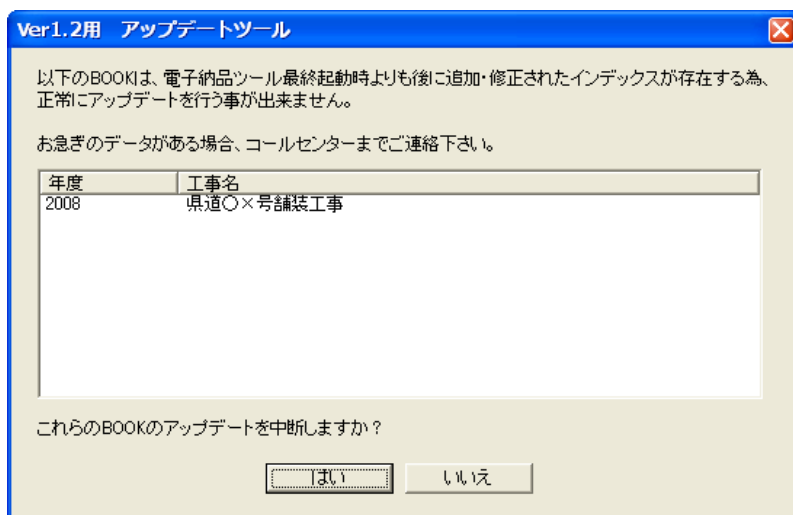
コンバートに要する時間は、パソコンの環境により異なります。

コンバート終了後、[OK]ボタンをクリックします。「アップデートツール」画面に戻ります。

[終了]ボタンをクリックします。コンバートツールが終了します

## 注意事項①

コンバート実行中に、以下のような画面が表示される場合があります。



この画面は、土木技 CALS(土木 Pro.)の電子納品ツール終了後に、ファイルの追加・編集を行った本をコンバートするときに表示されます。

### [[はい]ボタン

リストに表示されている土木 Book のコンバート処理をキャンセルします。

表示されなかった土木 Book のコンバート処理は終了していますので、ご利用ください。

コンバートできなかった土木 BOOK をコンバートするには、コールセンターまでご連絡下さい。

### [[いいえ]ボタン

リストに表示された土木 Book のコンバート処理を続行しますが、コンバート処理後に土木 Book を開いても、正常に表示されなくなる場合があります。

その土木 Book のデータを修正する事は出来ません。

データベースのバックアップを行っていない場合は、[[いいえ] ボタンを選択しないで下さい。

## 注意事項②

クライアントサーバー製品の場合、サーバー側でコンバート操作を行った後にクライアント側で土木 BOOK を選択しても、同様のメッセージが表示される場合があります。

その場合は、本棚画面の[本棚操作]ボタンから[最新の情報に更新]を選択することにより、コンバートした本を開けるようになります。

以上