

【土木技の基礎知識】 土木技のバージョンの調べ方

土木技サポートセンター
最終更新日：2008年12月22日

概要

土木技シリーズは2002年12月のリリースから現在まで、書類の管理(ドキュメントソリューション)や電子納品に対応するために、さまざまな製品を発表してきました。

本書では、土木技シリーズの中で、どの製品においても共通の部分である「土木技のバージョンの調べ方」について、紹介します。

本手順書の操作が対象のお客様

- 土木技をご利用のお客様

対応可能な土木技のタイプ

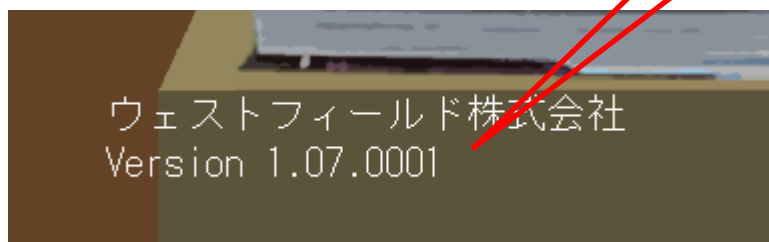
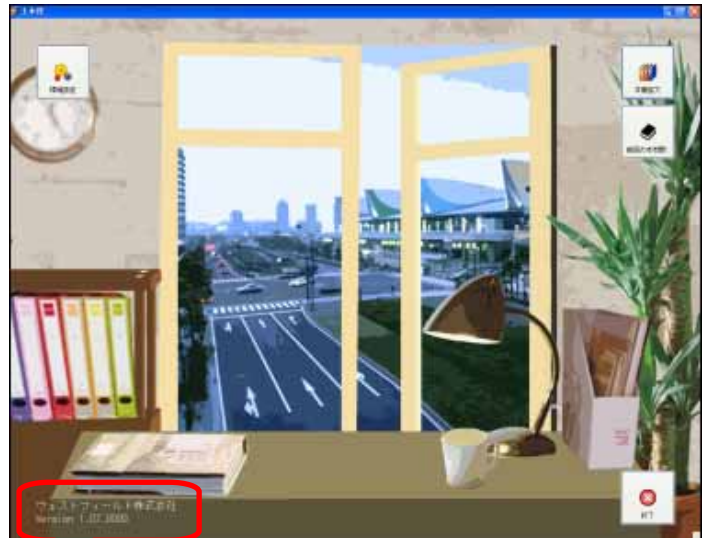
土木技の種類	 土木技 CC/RC	 土木技 CALS
対応可能なバージョン	全バージョンで可能	全バージョンで可能
スタンドアロン		
サーバー		
クライアント		

スタンドアロン/クライアント/サーバーの見分け方は別書「【土木技の基礎知識】単独版とネットワーク版の見分け方」を参照してください。

< 土木技のバージョンの調べ方 >

土木技のバージョンを知る方法

現在使用している土木技のバージョンを調べる場合、デスクトップ上の「土木技」アイコンから土木技を起動し、最初に表示される画面内から確認します。



上図のような表記の場合、Ver1.7 SP1 と呼ばれます。

以上